



FINCO-STAL



PROFILE DACHÓWKOWE, TRAPEZOWE I BLACHA PŁASKA

POKRYCIA DACHOWE I RYNNY / BLACHA DACHOWA



ZASTOSOWANIE

Pokrycia VEGA, AKCENT, AKORD, METRUM i PIANO przypominają klasyczną dachówkę i nadają atrakcyjny wygląd budynkom mieszkalnym, panele dachowe RETRO+ doskonale sprawdzają się na dużych powierzchniach.

ZALETY

- w odróżnieniu od innych blach powlekanych, wszystkie blachy japońskie zabezpieczone są przed korozją stopem alucynku
- ich unikatowy wygląd zapewnia matowa lub metaliczna powłoka, oferowana w szerokiej gamie kolorystycznej
- bardzo szeroka oferta firmy ułatwi zakup trwałej i sprawdzonej blachy, która stanie się wizytówką inwestycji na długie lata

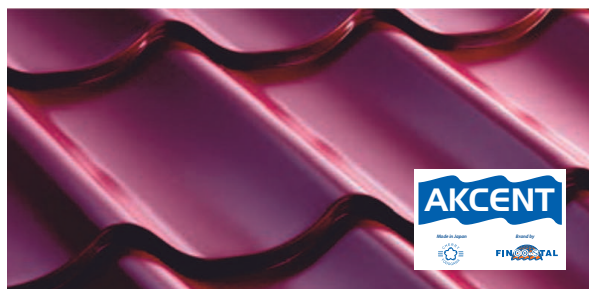
CHARAKTERYSTYKA

Surowiec: pochodzi z działającej od 1935 roku huty YODOGAWA STEEL WORKS

INFORMACJE DODATKOWE

Dystrybucja:

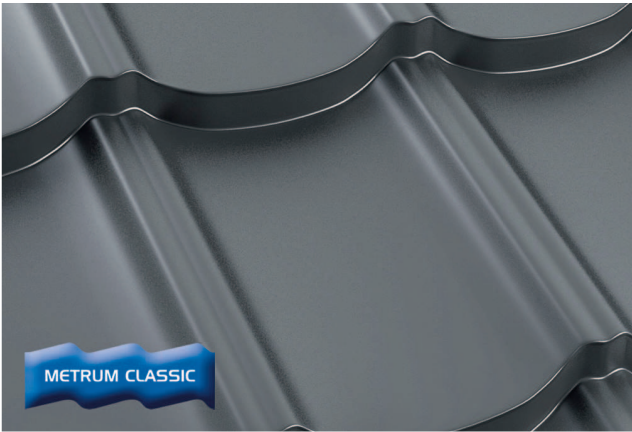
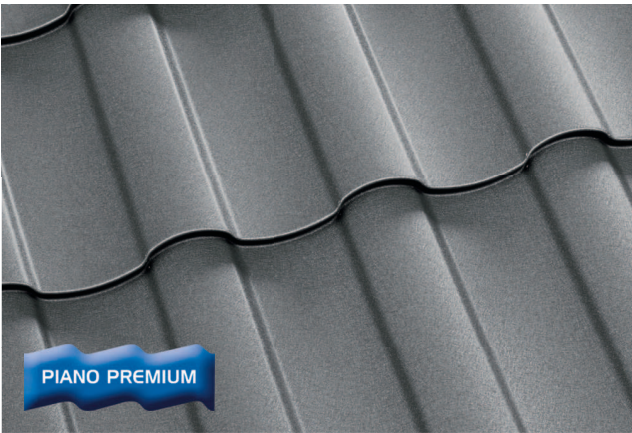
- FINCO STAL jest wyłącznym dystrybutorem na terenie Polski blach powlekanych, produkowanych przez Yodogawa Steel Works w Japonii oraz wyłącznym producentem w Polsce pokryć dachowych z japońskich blach powlekanych, zabezpieczonych antykorozyjną powłoką alucynk i objętych 20-letnią gwarancją producenta



FINCO STAL Sp. z o.o.

ul. Skulska 7, 96-32 Żabia Wola, Nowa Bukówka
tel. 46 857 82 52, faks 46 857 82 54, www.fincostal.com.pl

informatorbudownictwa.pl



Certificate of Agency

FINCO-STAL

"Yodogawa Steel Works" certifies
"FINCO-STAL" as the exclusive distributor
of pre-painted steel products manufactured
by "Yodogawa Steel Works"
for building material in Poland.

Yodogawa Steel Works Ltd.
Tadashi Hattori
Executive Officer, Tadashi Hattori

